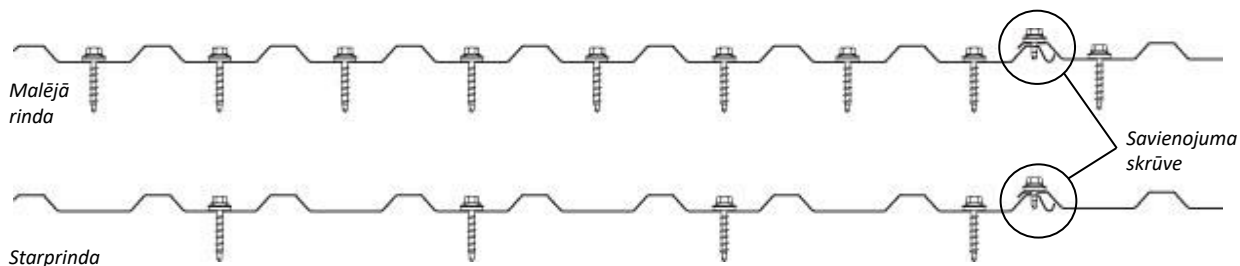


Borga profilēto lokšņu stiprināšanas instrukcija

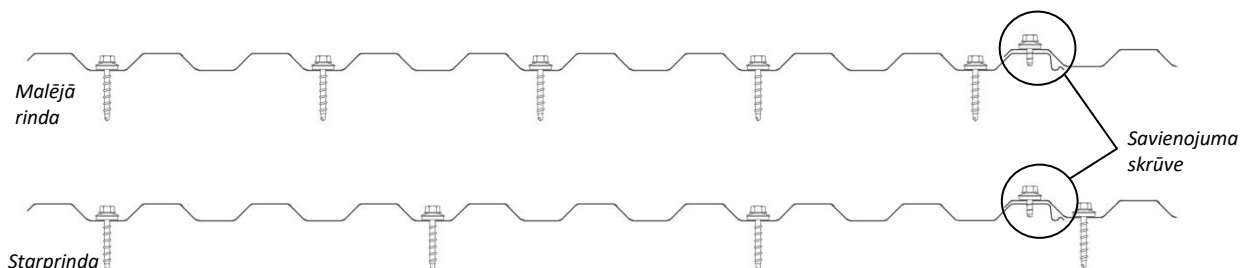
Jumta segums BPD 18 – 7 gab./m² + savienojums 2 gab./m²

Malējā rindā ieskrūvējiet pa skrūvei (A13/B31/C21*) katra profila viļņa zemākajā punktā. Ja atsevišķā montāžas instrukcijā nav norādīts citādi, starprindās ieskrūvējiet pa skrūvei katrā otrajā profila vilnī. Savienojuma skrūves (D14) tiek skrūvētas sānu savienojumu viļņa augstākajā punktā ar c-c 500.



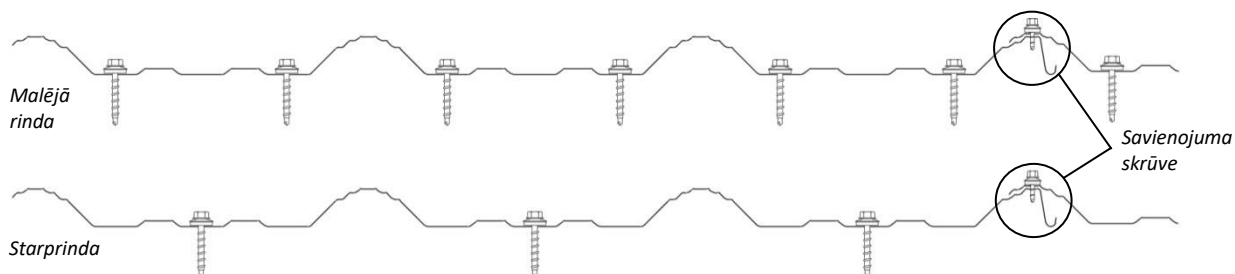
Jumta/sienu segums Ekonomi – 7 gab./m² + savienojums 2 gab./m²

Malējā rindā ieskrūvējiet pa skrūvei (A13/B31/C21*) katra otrā profila viļņa zemākajā punktā. Ja atsevišķā montāžas instrukcijā nav norādīts citādi, starprindās ieskrūvējiet pa skrūvei katrā trešajā profila vilnī. Savienojuma skrūves (D14) tiek skrūvētas sānu savienojumu viļņa augstākajā punktā ar c-c 500.



Jumta segums Super 40 – 7 gab./m² + savienojums 2 gab./m²

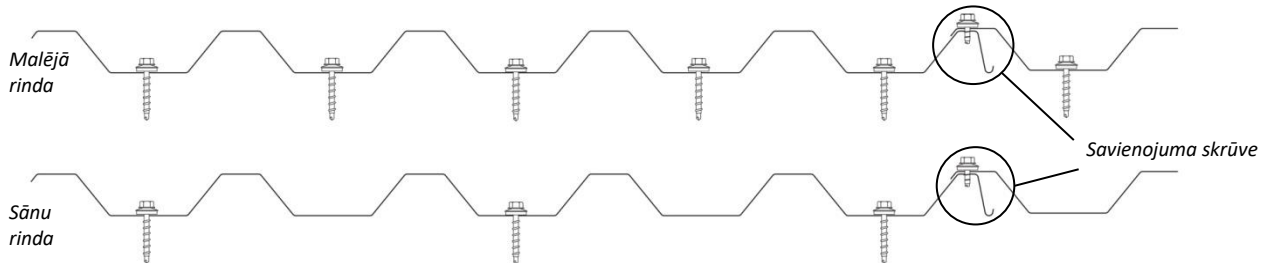
Malējā rindā ieskrūvējiet pa divām skrūvēm (A13/B31/C21*) katra profila viļņa zemākajā punktā. Ja atsevišķā montāžas instrukcijā nav norādīts citādi, starprindās ieskrūvējiet pa skrūvei katra profila viļņa zemākajā punktā. Savienojuma skrūves (D14) tiek skrūvētas sānu savienojumu viļņa augstākajā punktā ar c-c 500.



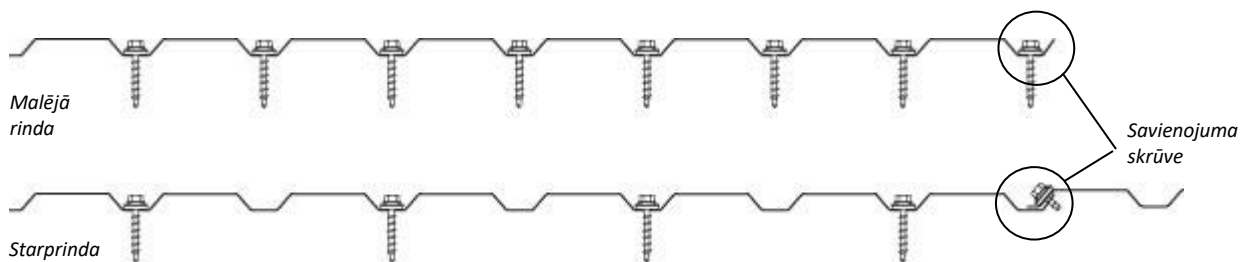
Jumta segums TR 45 – 7 gab./m² + savienojums 2 gab./m²

Ja atsevišķā montāžas instrukcijā nav norādīts citādi, malējā rindā ieskrūvējiet pa skrūvei (A13/B31/C21*) katra profila viļņa zemākajā punktā un starprindās – pa skrūvei katra otrā profila viļņa zemākajā punktā.

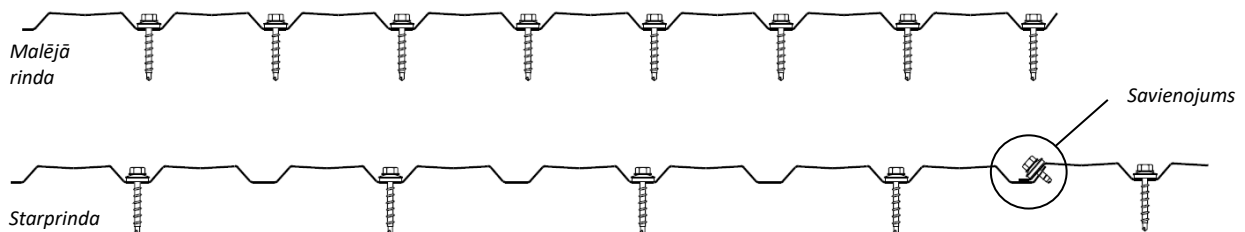
Savienojuma skrūves (D14) tiek skrūvētas sānu savienojumu viļņa augstākajā punktā ar c-c 500.

**Sienu segums BPE 18** – 6 gab./m² + savienojums 2 gab./m²

Malējā rindā ieskrūvējiet pa skrūvei (A13/B31/C21*) katra profila viļņa zemākajā punktā. Ja atsevišķā montāžas instrukcijā nav norādīts citādi, starprindās ieskrūvējiet pa skrūvei katra otrā profila viļņa zemākajā punktā. Savienojuma skrūves (D14) tiek skrūvētas sānu savienojumu viļņa malā ar c-c 500.

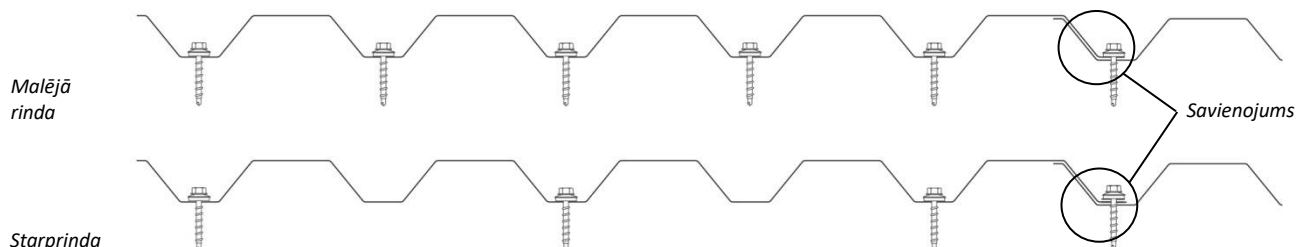
**Sienu segums VVP 18** – 6 gab./m² + savienojums 2 gab./m²

Malējā rindā ieskrūvējiet pa skrūvei (A13/B31/C21*) katra profila viļņa zemākajā punktā. Ja atsevišķā montāžas instrukcijā nav norādīts citādi, starprindās ieskrūvējiet pa skrūvei katra otrā profila viļņa zemākajā punktā. Savienojuma skrūves (D14) tiek skrūvētas sānu savienojumu viļņa malā ar c-c 500.



Sienu segums VP 45 / VVP 45 – 6 gab./m² + savienojums 2 gab./m²

Malējā rindā ieskrūvējiet pa skrūvei (A13/B31/C21*) katra profila viļņa zemākajā punktā. Ja atsevišķā montāžas instrukcijā nav norādīts citādi, starprindās ieskrūvējiet pa skrūvei katra otrā profila viļņa zemākajā punktā. Sānu savienojumos skrūves tiek skrūvētas vertikāli ar c-c 500.

**Sienu segums Sinus 40 – 6 gab./m² + savienojums 2 gab./m²**

Malējā rindā ieskrūvējiet pa skrūvei (A13/B31/C21*) katra profila viļņa zemākajā punktā. Ja atsevišķā montāžas instrukcijā nav norādīts citādi, starprindās ieskrūvējiet pa skrūvei katra otrā profila viļņa zemākajā punktā. Savienojuma skrūves (D14) tiek skrūvētas sānu savienojumos viļņa aukstākajā punktā ar c-c 500.

**Profilētu lokšņu stiprināšana ar skrūvēm – skrūves A13, B31, C21**

- Skrūvējiet skrūvi loksnē, līdz blīve izplešas par aptuveni 1 mm visos virzienos.
- Pagriezot skrūvi stingrāk, pastāv risks, ka lokсне ielieksies, un dažos gadījumos tā pat var tikt sabojāta.
- Pārāk pievelkot skrūves, var tikt saīsināts zem skrūves galvas esošās EPDM gumijas kalpošanas laiks.
- Skrūve D14 ir jāskrūvē, kamēr tā ir pievilktā.

*** Dažāda veida stiprinājuma skrūves**

A13 – skrūve koksnei

B31 – skrūve brusām līdz 5 mm

C21 – skrūve brusām līdz 12 mm

D14 – savienojuma skrūve